

Akcesoria - Sterownik - netlife module for pirola

Korpus z gładką powierzchnią z poliwęglanu. Wpusty kablowe po stronie czołowej z zamknięciem bagnetowym Drehfix i boczna zasuwka zatrzaskowa. Kolor korpusu biały zbliżony do RAL 9003; Light Control: netlife flex10X; Regiolux Klasyfikacja: netlife flex; Sygnał sterujący: DALI, tryb bezprzewodowy; Liczba Sterownik (maks): 32; Komunikacja: Bluetooth; App miano: Casambi, 4remote BT; Kompatybilność systemu: easy01S; flex10; flex10X; flex10L; flex37; flex39; Wskazówka: Kompatybilność z Casambi; Zastosowanie: Biuro, Sale konferencyjne, Pomieszczenia gospodarcze, Handel detaliczny, Przemysł, Logistyka, Hotele, Garaże, Sale lekcyjne; Czynność: Wykrywanie ruchu*, Funkcja korytarza*, Guided Light*, HCL (tylko z oprawami DT8), Wykrywanie obecności*, Regulacja uwarunkowana ilością światła dziennego*, Tunable White (tylko z oprawami DT8), Ręczne ściemnianie, *only by auxiliary devices. Moduł sterownika do pirola DALI.

CHARAKTERYSTYKA

Numer katalogowy	50119001100
Numer EAN	4020863391110
Numer taryfy celnej	85365080
Znak jakości	IP 65, Klasa ochronności I, F, D, Indoor, CE
Klasa odporności IK	IK08 (0°C bis 45°C)
Temperatura otoczenia	ta 0°C do 45°C
Okres gwarancji	5 lata

ELEKTROTECHNIKA

Moc systemowa	2W
Napięcie sieciowe	230V/50Hz

TECHNIKA ŚWIETLNA

Trwałość LED	50000h (Tq 45°C)
--------------	------------------

MECHANIKA

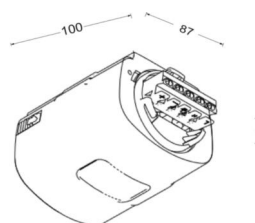
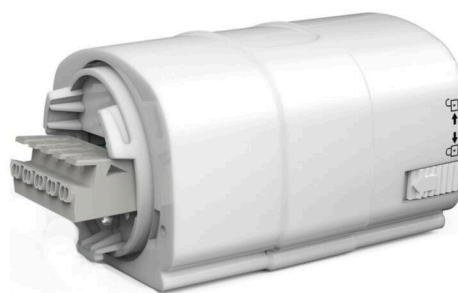
Kolor obudowy	biały zbliżony do RAL 9003
Wymiary (DxSzxW/ŚrxW)	100mm x 87mm x 66mm
Masa (netto)	0.25kg
Wlot kabla KE	od strony frontowej
Rodzaj montażu	Pojedyncza instalacja sufitowa, Montaż pojedynczy zwieszakowy, Montaż ścienny natynkowy, Zespół szyny montażowej wahadła na łańcuchu

Wymiary

L	100 mm	Długość
B	87 mm	Szerokość
H	66 mm	Wysokość

DEEP-LINK

<https://www.regiolux.de/pl/article/50119001100>



LC SYSTEM

CHARAKTERYSTYKA

Regiolux Klasyfikacja	netlife flex
Sygnal sterujący	DALI, tryb bezprzewodowy
Liczba Sterownik (maks)	32
Komunikacja	Bluetooth
App miano	Casambi, 4remote BT
Kompatybilność systemu	easy01S; flex10; flex10X; flex10L; flex37; flex39
Wskazówka	Kompatybilność z Casambi
Zastosowanie	Biuro, Sale konferencyjne, Pomieszczenia gospodarcze, Handel detaliczny, Przemysł, Logistyka, Hole, Garaże, Sale lekcyjne
Czynność	Wykrywanie ruchu*, Funkcja korytarza*, Guided Light*, HCL (tylko z oprawami DT8), Wykrywanie obecności*, Regulacja uwarunkowana ilością światła dziennego*, Tunable White (tylko z oprawami DT8), Ręczne ściemnianie, *only by auxiliary devices

